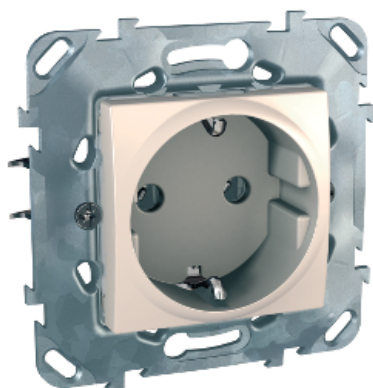


## Спецификация на продукт Характеристики

MGU50.036.25Z

Контактен излаз Шуко слонов кост  
(механизъм+монт. рамка)



### Заглавна страница

|                                    |                                   |
|------------------------------------|-----------------------------------|
| Обхват                             | Unica                             |
| Приложение на устройството         | Доставна мощност                  |
| Тип продукт или компонент          | Контактен излаз                   |
| Име                                | Unica (standard aesthetic)        |
| Представяне на устройството        | Механизъм с фиксираща рамка zamak |
| Номер на контактен излаз           | 1                                 |
| Конфигурация на полюсите на излаза | 2P + E                            |
| Стандартен излаз                   | Немски                            |
| Описание на полюсите на излаза     | Странично заземяване              |

### Допълнителни устройства

|                             |   |
|-----------------------------|---|
| Номинален ток               | 16 A при 250 V AC   |
| Честотна мрежа              | 50/60 Hz  |
| Брой модули                 | 2 модула  |
| Начин на монтаж             | Удължени щипки  |
| Цветови нюанс               | Слонова кост  |
| Свързване - клеморед        | С винтови клеми   |
| Сечение на кабел            | 0...4 mm <sup>2</sup> Гъвкав<br>0...4 mm <sup>2</sup> Твърд |
| Минимална товароподемност   | 100 операции 1.25 In и 1.1 Un, cos phi = 0,6                |
| Електрическа устойчивост    | 10000 цикъла, cos phi = 0,8                                 |
| Съпротивление на изолацията | > 5 MOhm при 500 V  |
| Диелектрична якост          | 2000 V  |
| Материал                    | ASA + PC: Механичен капак<br>Zamak: С фиксираща рамка       |
| Количество в комплект       | Комплект от 1 Филм  |
| Дълбочина на свързване      | 30 mm   |

|                   |           |
|-------------------|-----------|
| Дълбочина         | 40 mm     |
| Широчина          | 70,9 mm   |
| Височина          | 70,9 mm   |
| Тегло на продукта | 0,0739 kg |

## Околна среда

|   |  |
|---|--|
| Температура на околния въздух при работа    | 15...30 °C   |
| Температура на околния въздух за складиране | 0...35 °C  |
| Степен на защита IK                         | IK01   |
| Степен на защита IP                         | IP20   |
| Характеристики на околната среда            | Устойчив на UV<br>Масло<br>Течност за почистване на стъкла<br>Амоняк<br>Белина<br>Алкохол<br>Бензин<br>Ацетон<br>Течен сапун |
| Околна среда и въпроси                      | Без халоген  |

## Устойчивост на офертата

|   |  |
|---|--|
| Статус на офертата за устойчиво развитие                | Продукт Green Premium  |
| Регламенти на REACh                                     | <a href="#">Декларация на REACh</a>  |
| REACh не е включен в SVHC                               | Да   |
| Директивата за ограничението на опасните вещества на ЕС | Съвместим<br><a href="#">Декларация на Директивата за ограничението на опасните вещества на ЕС</a>   |
| Без токсични тежки метали                               | Да   |
| Без живак   | Да   |
| Информация за освобождаване от RoHS                     | Да   |
| Регламент на Китай относно RoHS                         | <a href="#">Декларация на Китай относно RoHS</a><br>Проактивна декларация на Китай относно RoHS (извън правния обхват на RoHS за Китай)  |
| Оповестяване за опазване на околната среда              | <a href="#">Екологичен профил на продукт</a>   |
| WEEE  | При прекратяване на употребата този продукт трябва да бъде премахнат в рамките на пазара на Европейския съюз, като се следват специфичните изисквания за събиране на отпадъци, така че той никога да не се озове в кофи за боклук. |

## Гаранции по договора

|          |           |
|----------|-----------|
| Гаранция | 18 months |
|----------|-----------|